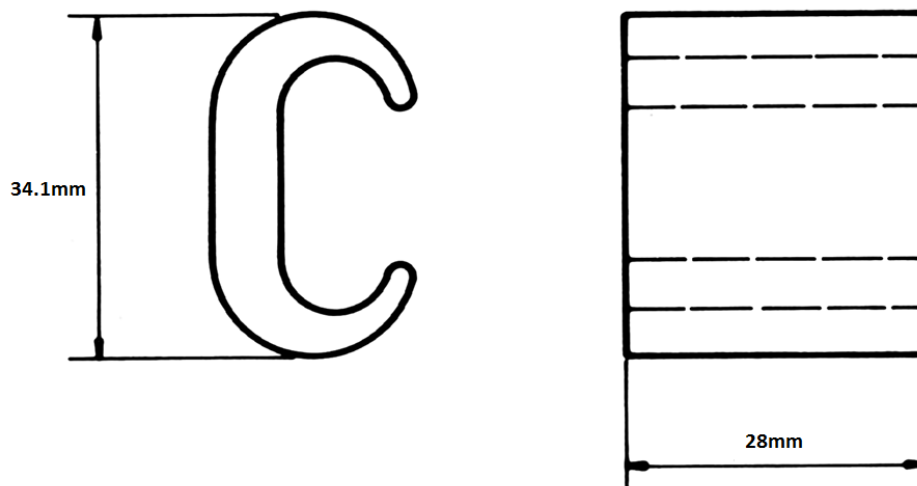


**COSSE EN C ETAME
CABLE SECTION 70mm²****Dimensions****Caractéristiques**

- Matière : CuA1 état 0 - Etamé
- Section nominale câbles : 70mm²
- Section totales câbles : 85mm² min. à 140mm² max
- Capacité :

| Capacité min. (mm ²) | | Capacité max. (mm ²) | |
|----------------------------------|--------------|----------------------------------|--------------|
| Conducteur 1 | Conducteur 2 | Conducteur 1 | Conducteur 2 |
| 70 | 25 | 70 | 70 |

Application

Sertissage de deux câbles

Conditionnement standard

Boite de 25 pièces

Poids unitaire

94g

Code douanier

85 36 90 10

Référence MALTEP**C70E**